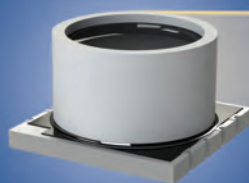
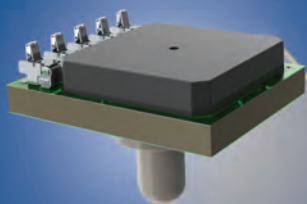


# MERIT SENSOR™



## MEMS压力传感器

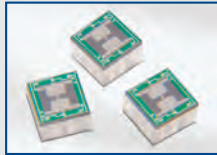


# MERIT SENSOR™

## MEMS传感元件

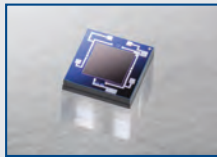
### L 系列

psi	0.15-1
mbar	10.3-68.9
kPa	1-6.9
尺寸 (mm)	3.3 x 3.3



### J 系列

psi	1-300
bar	0.07-21
kPa	7-2,100
尺寸 (mm)	1.95 x 1.95



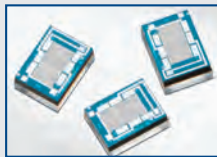
### S 系列

psi	5-300
bar	0.34-21
kPa	34-2,068
尺寸 (mm)	1.5 x 1.5



### 7000 系列

psi	15-10,000
bar	1-34.5
kPa	103-3,447
尺寸 (mm)	2.2 x 1.6



### HM 系列

psi	15-500
bar	1-34.5
kPa	103-3,447
尺寸 (mm)	2.08 x 2.08

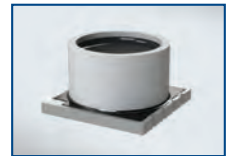


## 无补偿式套装

### MS 系列

表面式安装

psi	5-500
bar	0.34-34.5
kPa	34.5-3,447
温度 (°C)	-40-85



### PMD 系列

通孔式安装

psi	5-60
bar	0.34-4.1
kPa	34.5-414
温度 (°C)	-40-125



### DPD 系列

雙模微分

psi	3psig / 100psia
bar	210mbarG / 6,89barA
kPa	21kPa G / 689kPa A
温度 (°C)	-40+125°C



### RS 系列

表面式安装

psi	0-500
bar	0-34.47
kPa	0-3,447
温度 (°C)	-40-85



### RSH 系列

苛刻的介质

psi	0-500
bar	0-34.47
kPa	0-3,447
温度 (°C)	-40-150

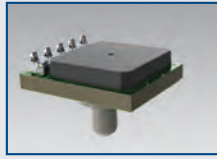


## 补偿式套装

### TRVF 系列

含水苛性含水苛刻的介质

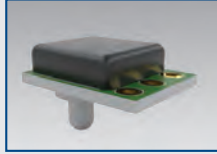
psi	1-500
bar	0.07-34.5
kPa	7-3450
温度 (°C)	-40-125



### TVC 系列

含水苛性含水苛刻的介质

psi	15-300
bar	1-21
kPa	103-2,068
温度 (°C)	-40-150



### TR 系列

含水苛性介质

psi	15-500
bar	1-34.5
kPa	103-3,447
温度 (°C)	-40-150



### LP 系列(1410 & 1420)

超低压

psi	0.04-15
mbar	2.49-1,034
kPa	0.25-103
inH <sub>2</sub> O	1-415
温度 (°C)	-40-85



### HTS 系列

表面式安装

psi	1-100
mbar	68.95-6,895
kPa	6.89-689.5
温度 (°C)	-40-125



### CMS 系列

高度紧凑

psi	2-150
bar	0.14 - 10.34
kPa	13.79 - 1,034.21
温度 (°C)	-40-85

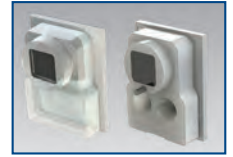


## 无源补偿式套装

### BP 系列 / BP+T 系列

血压 延长

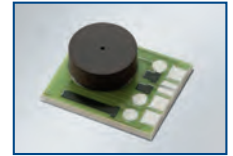
mmHg	-30-300
psi	-500-900 (BP延长)
mbar	-40-400
kPa	-4-40
温度 (°C)	15-40
温度精度	+/-0.5 (°C) (BP+T)



### AP Series

激光微调输出

psi	0-500
bar	0-34.5
kPa	0-3,447
temp (°C)	10-40



## 定制组件

### MSS100

含水苛性介质

psi	-15-100
bar	-1-6.9
kPa	-103.4-689.5
温度 (°C)	10-50



## 评价套件

### MeriTREK

TR Series evaluation kit



### miniPEK

LP系列 & HTS系列  
评估套件



[www.meritsensor.com](http://www.meritsensor.com)



Merit Sensor拥有并运营一家MEMS晶圆制造和组装厂区。除了30年压阻式压力传感器的生产经验，Merit Sensor的上述现场资源同样也将有助于为不同客户提供满足其个性化需求的产品。

无论您的具体应用如何，Merit Sensor都将帮助您处理与压力相关的问题。



1600 West Merit Parkway  
South Jordan UT 84095  
USA

销售部: +1 801 208 4722  
客户服务部: +1 801 208 4700  
电子邮件: [sales@meritsensor.com](mailto:sales@meritsensor.com)



**MERIT SENSOR™**

Merit Sensor为Merit Medical Systems, Inc. 的旗下子公司。

